



O projeto é sobre conexões: as histórias, os materiais, os espaços e as pessoas, conectando-os, além das funções, usos e necessidades.

Materiais que fazem parte da história da cidade de São Paulo: terra, madeira, aço e concreto.

Partimos de um elemento básico, um perfil metálico que se repete, eixo conceitual, estrutural e de infraestrutura para os diversos equipamentos.

As diferentes funções se conectam criando uma rede de equipamentos, criando uma identidade, ao mesmo tempo permitindo que cada elemento seja tratado em sua particularidade.

Os equipamentos pensados como módulos se adaptam e dialogam com a topografia e são suportes para os materiais que compõem este diálogo físico e cultural com as histórias dos bairros.

Os bancos, por exemplo, possuem uma base de aço galvanizado pintado com elemento que permite o ajuste às irregularidades do terreno. O assento pode ser em madeira de cumaru [proveniente de manejo sustentável, em solo cimento ou concreto leve, possibilitando uma variedade de temperaturas, cores e texturas.

Através da base metálica, os módulos dos bancos e floreiras se conectam.

tam. As estruturas verticais que compõem os totens, o elemento de sombreamento verde, os pilares dos quiosques e sanitários são suportes para placas de comunicação visual, luminárias, bebedouros e lixeiras, além da infraestrutura urbana. São inúmeras as possibilidades de conexões e de criação de espaços de convivência.

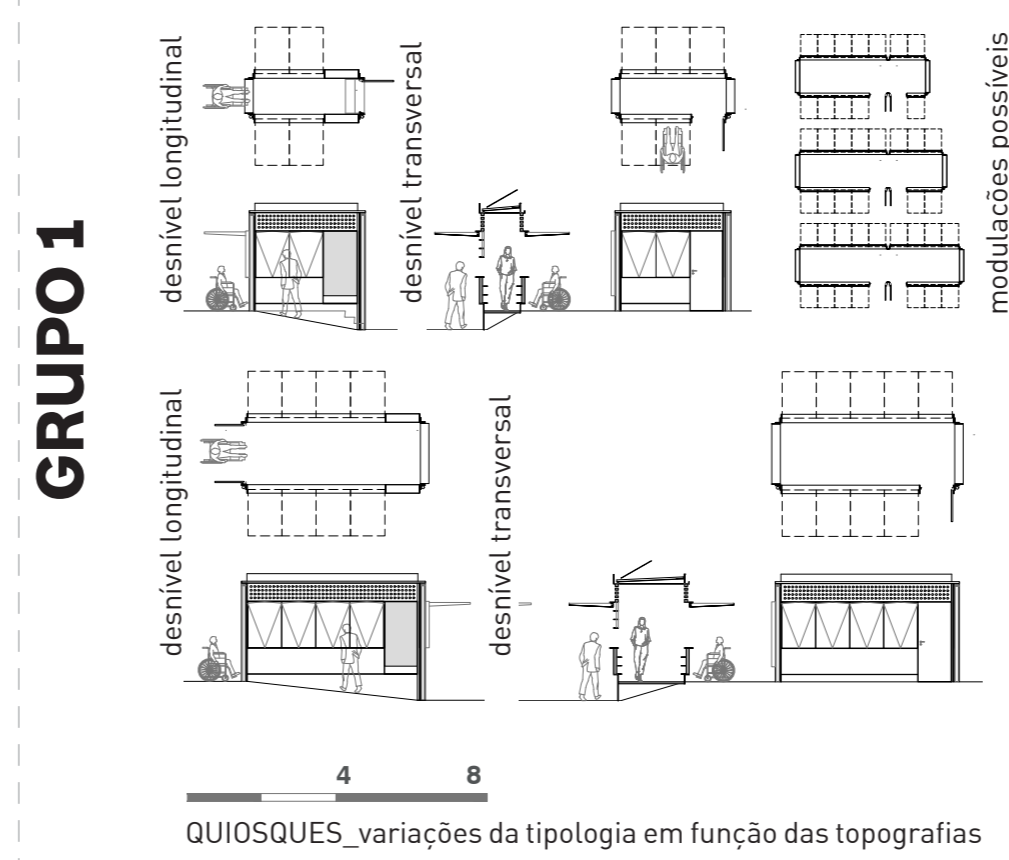
A cor escolhida para a pintura do aço galvanizado é a mesma usada nos pontos de ônibus da cidade de São Paulo, buscando criar mais uma conexão com elementos já existentes no portfólio da Prefeitura.

Para dialogar com as histórias e identidades específicas de cada bairro da cidade, propomos registrar em baixo relevo nos assentos e fechamentos tipografias que narram histórias e saberes locais. A tipografia em baixo relevo possibilita a leitura para pessoa com baixa visibilidade e uma placa em braille acompanharia o conjunto.

E finalmente, sugerimos a criação de pisos drenantes e jardins de chuva junto aos equipamentos para intensificar a conexão dos mesmos com a infraestrutura verde e azul da cidade, contribuindo para a drenagem urbana, o sombreamento, a ventilação natural e o conforto térmico.



### O PROJETO É SOBRE CONEXÕES



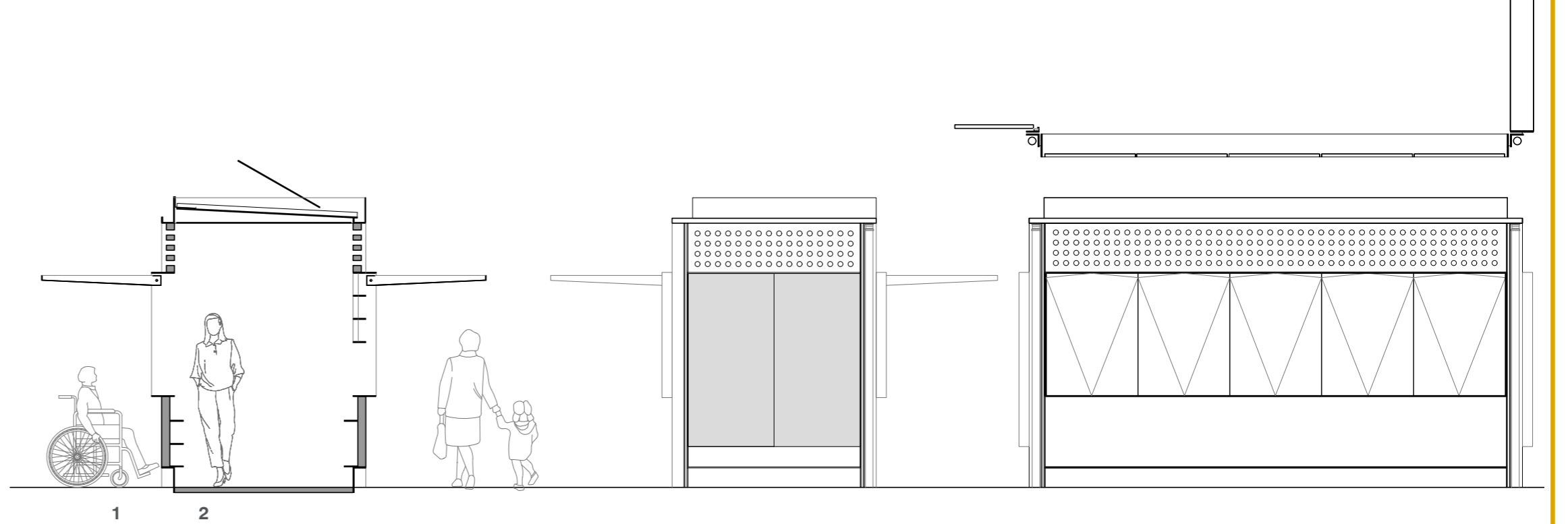
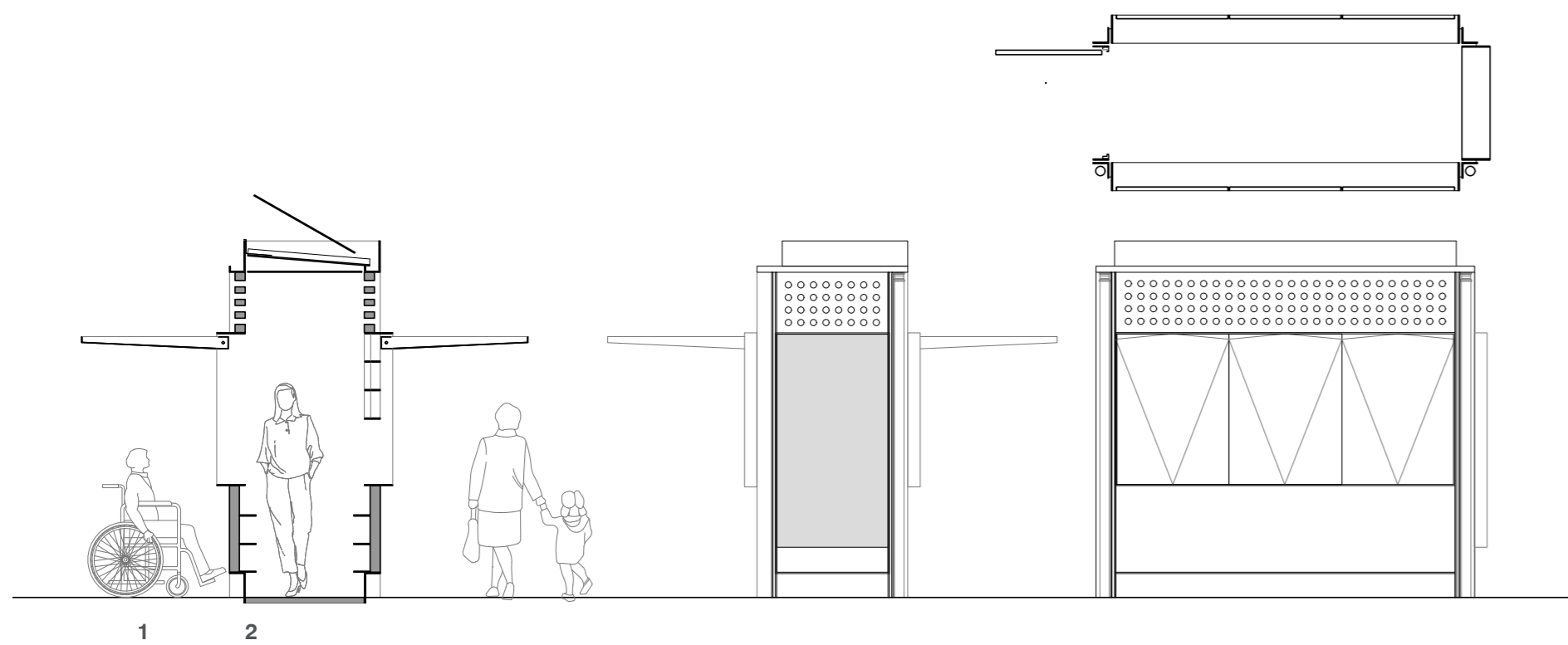
Os quiosques foram pensados como módulos que se articulam de diversas formas para se adaptar a topografia existente.

Cobertura em telha metálica sanduiche com isolamento acústico e térmico sobre forro em chapa metálica perfurada. Estrutura metálica seguindo o eixo estrutural, conceitual e de infraestrutura dos demais equipamentos. Entre os pilares L estão os condutores de água pluvial e instalações elétricas. Prevemos placa solar.

Fechamentos em painéis pré-moldados de concreto leve, solo-cimento ou madeira, prevendo placas com perfuração para a ventilação cruzada e iluminação natural. A diversidade de materiais dialoga com a diversidade dos materiais para os assentos dos bancos e fechamento das floreiras e vasos.

Painéis metálicos basculantes na modulação de 90cm de largura fecham os vãos livres criados para o atendimento aos usuários e / ou exposição dos produtos em prateleiras metálicas. Quando abertos, os painéis são generosos beirais que protegem das intempéries.

Uma das faces ou módulo dos quiosques são reservadas para painel eletrônico para informações de interesse público e anúncios. Todos os elementos do mobiliário [prateleiras, mostradores e balcão de atendimento, comunicação visual] atendem aos parâmetros da NBR9050/2021.





O sanitário foi pensado como uma capsula que se articula de diversas formas para se adaptar a topografia existente.

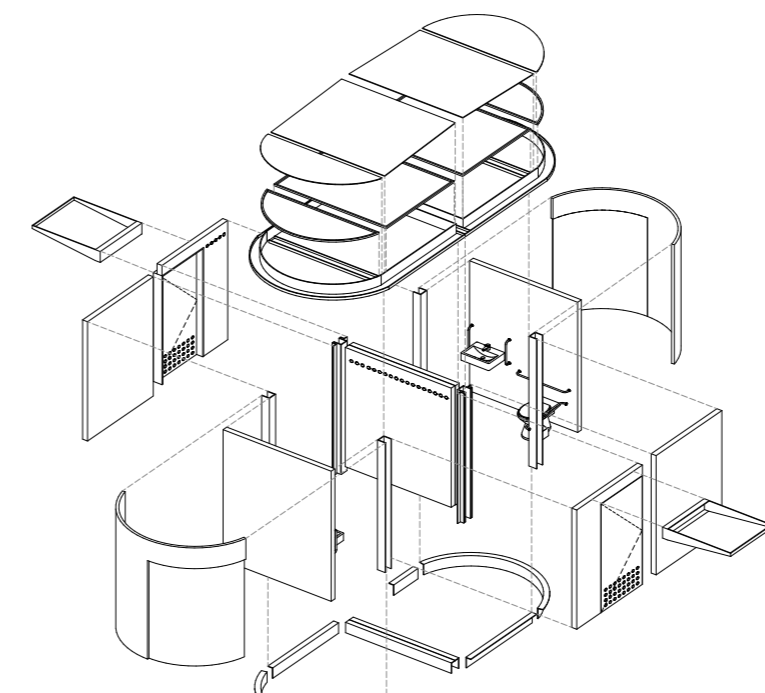
Foi concebido como uma unidade que capta a água de chuva para ser reutilizada na válvula hidra e possui placa solar para a criação de energia limpa.

**SANITÁRIOS**

Este equipamento é composto por dois ambientes, o sanitário acessível que contempla um trocador e um espaço de acesso técnico para a reposição de materiais, limpeza e manutenção do reservatório de água. Sugerimos a adoção de tecnologia de autolimpeza para a manutenção.

Cobertura em vidro temperado e laminado sobre forro em chapa metálica perfurada possibilita a iluminação natural do ambiente durante o dia. A estrutura é metálica seguindo o eixo estrutural, conceitual e de infraestrutura dos demais equipamentos. Entre os pilares L estão os condutores de água pluvial e instalações elétricas. Prevemos placa solar.

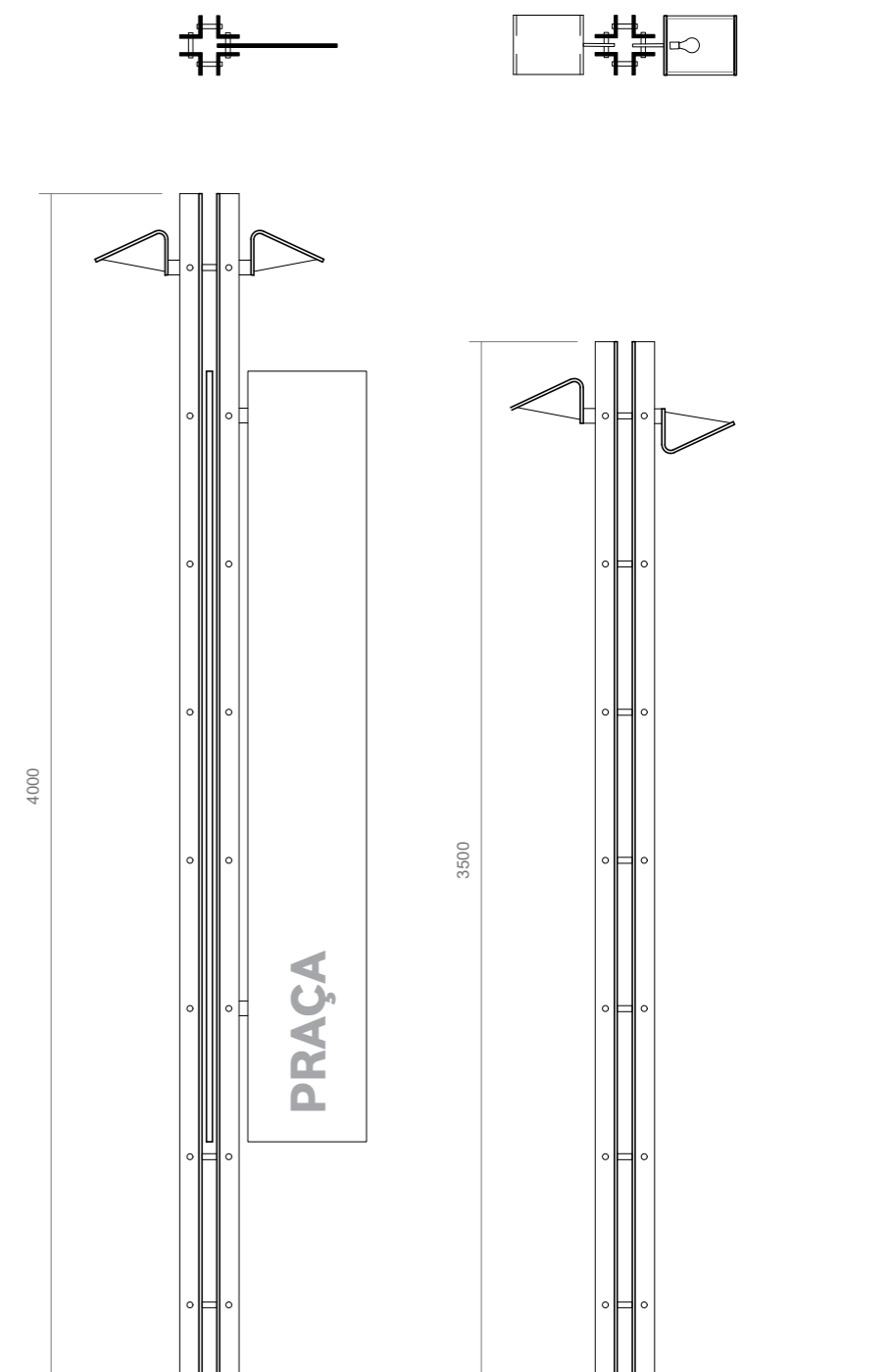
Fechamentos em painéis pré-moldados de concreto leve, solo-cimento ou madeira, prevendo placas com perfuração para a ventilação cruzada e iluminação natural. A diversidade de materiais dialoga com a diversidade dos materiais para os assentos dos bancos e fechamento das floreiras e vasos. Todos os elementos do mobiliário [lavatório, portas, acessórios, comunicação visual] atendem aos parâmetros da NBR9050/2021.



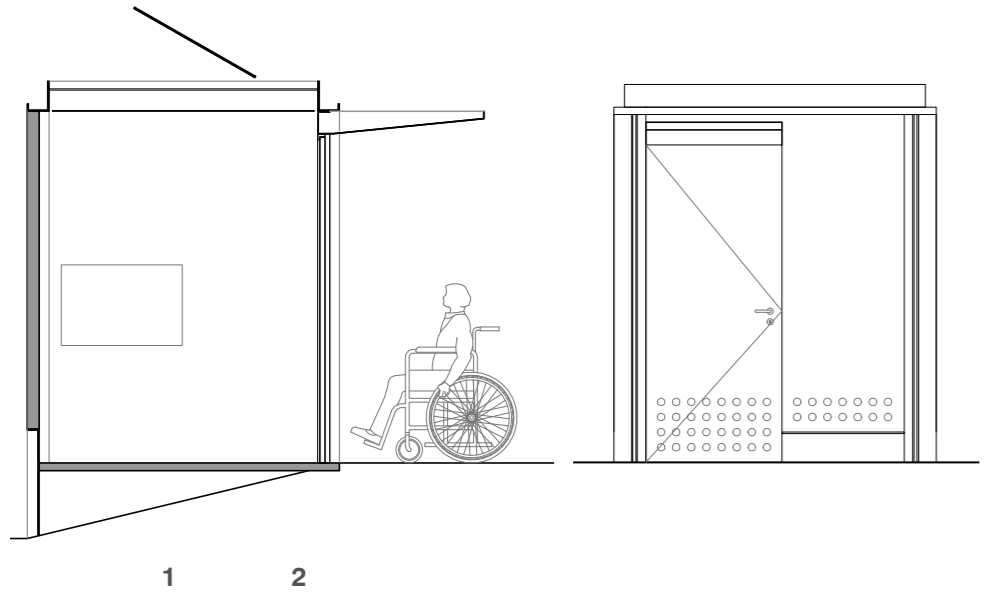
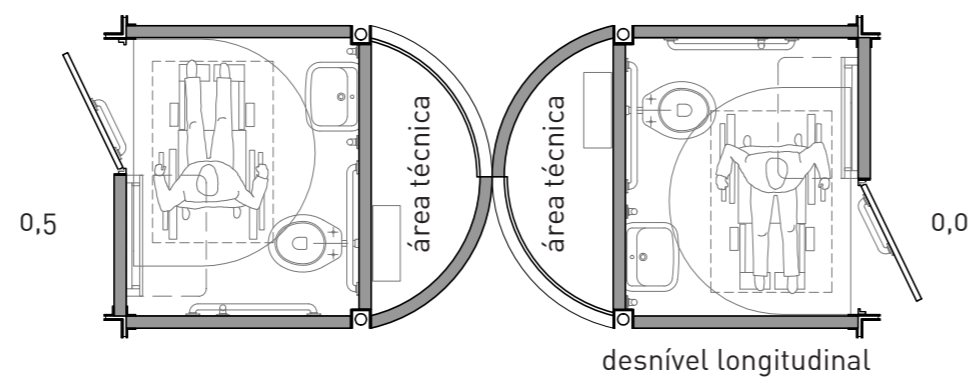
ISOMÉTRICA EXPLODIDA

**TÓTEM REFERENCIAL**

Composto por perfis 75x75mm de aço galvanizado pintado fixados entre si por espaçadores e chumbados no piso. Entre os perfis são fixadas placas com indicação e informação sobre o espaço com texto na cor branca, além do mapa tátil. Os perfis permitem instalação de iluminação superior e de painéis fotovoltaicos. Cabos e infraestrutura correm pelo vazio criado entre os perfis.



TÓTEM MARCO REFERENCIAL E ILUMINAÇÃO: elevações



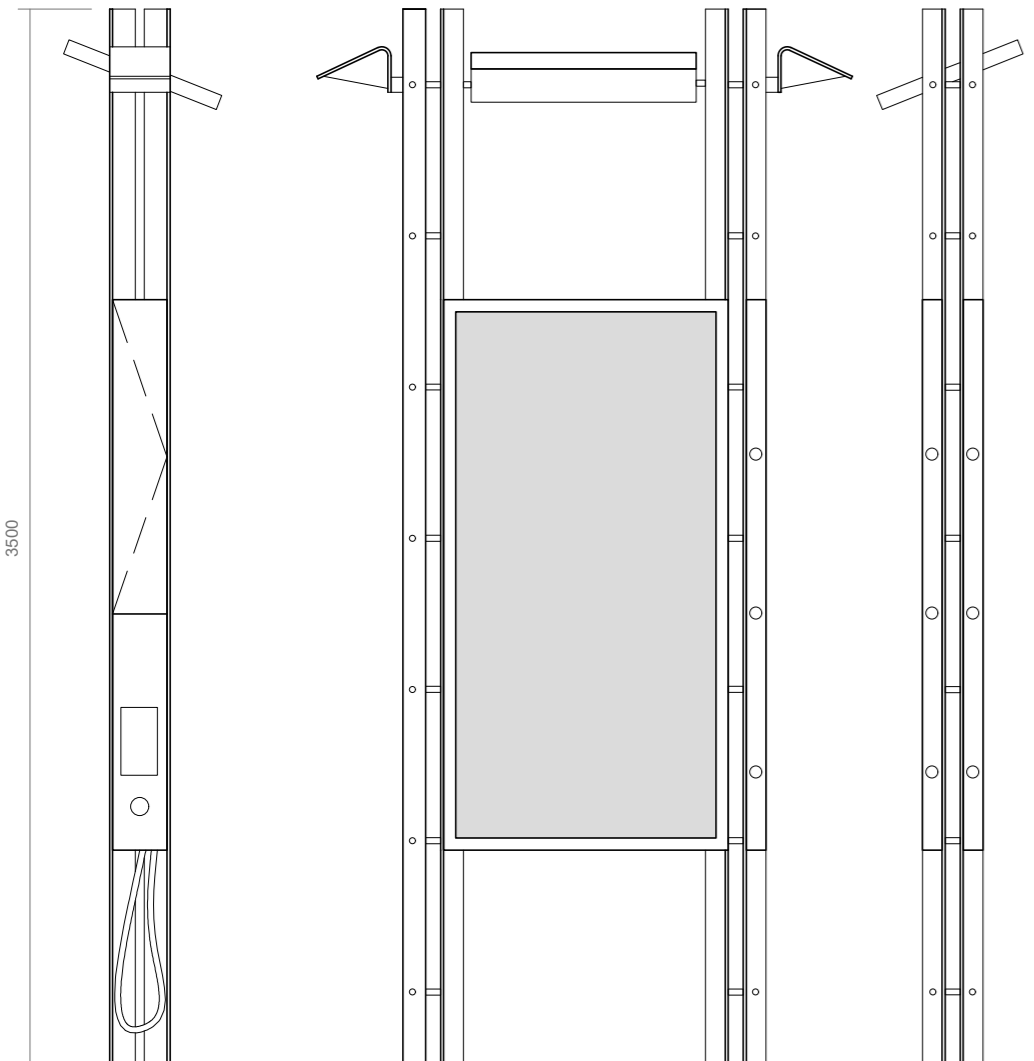
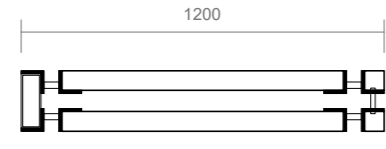
SANITÁRIOS\_elevações longitudinal, transversal, cortes e plantas: variações da tipologia em função da topografia





**TÓTEM DE APOIO**

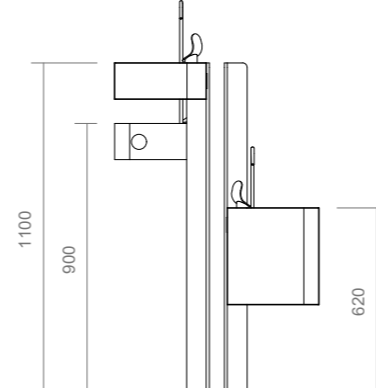
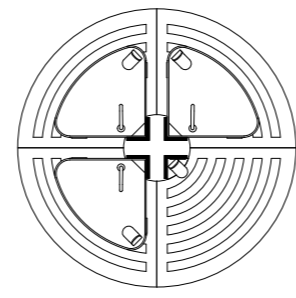
Composto por perfis 75x75mm de aço galvanizado pintado fixados entre si por espaçadores e chumbados no piso. Telas informativas, pontos de recarga de aparelhos eletrônicos e ponto de recarga de veículos elétricos são fixadas entre os perfis de aço de forma a garantir a proteção das telas. Painéis fotovoltaicos, sensores de medição climática, iluminação, câmeras de segurança são instalados entre os perfis nas furações previstas. Cabos e infraestrutura correm pelo vazio criado entre os perfis.



TÓTEM DE APOIO: elevações transversais e longitudinais

**BEBEDOURO**

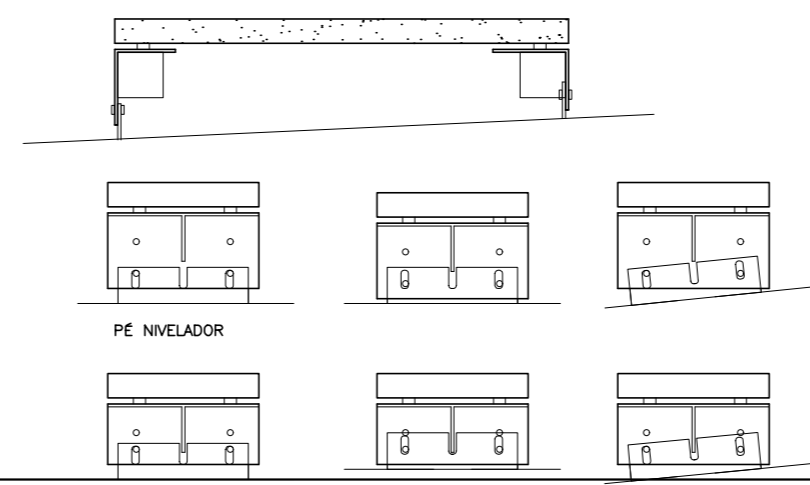
Composto por perfis 75x75mm de aço galvanizado pintado com bordas superiores arredondadas, fixados entre si por espaçadores e chumbados no piso. Grelhas para captação de água são instaladas em torno dos perfis, a água é direcionada à rede de águas pluviais. Possui três suportes feitos em chapa galvanizada pintada com 2 bicas e acionadores de aço inox cada. No suporte maior são instalados filtro e sistema de refrigeração. Os suportes são fixados em três alturas diferentes garantindo o uso inclusivo para crianças, pessoas com baixa estatura, pessoas com ou sem cadeira de rodas. Uma bica na grelha do piso fornece água para animais. A infraestrutura de água e energia corre de forma protegida no vazio criado entre os perfis e se liga à rede subterrânea. Os suportes com as bicas podem ser instalados em perfis que compõem outros equipamentos urbanos, como postes de iluminação e de suporte do sombreamento, contanto que tenha acesso às redes de fornecimento de água e energia e rede de águas pluviais.



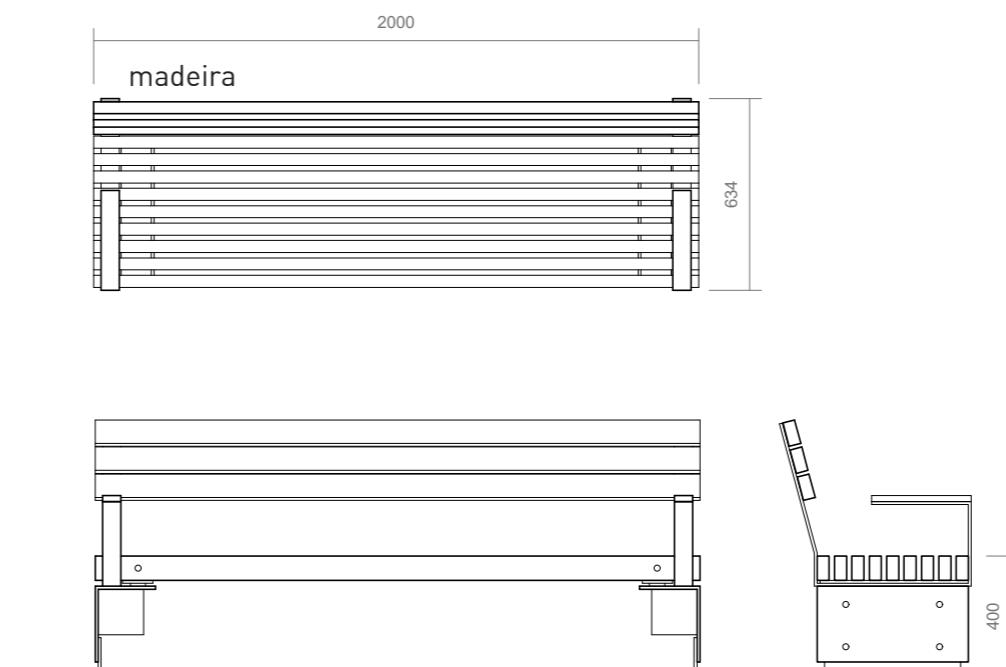
BEBEDOURO: elevação e planta

**GRUPO 2**

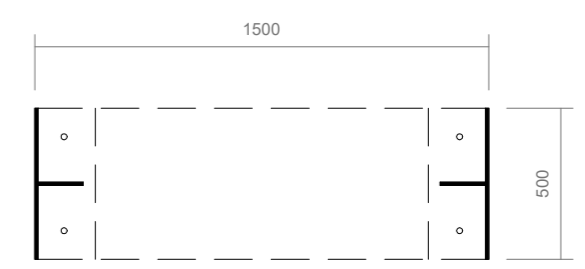
Sistema de bancos compostos por módulos quadrados e retangulares com e sem encosto e apoio de braços. Os módulos se conectam de diversas formas entre si e com as floreiras, compondo espaços de estar. A base de aço galvanizado pintado permite o ajuste às irregularidades do terreno. O assento pode ser em madeira de cumaru [proveniente de manejo sustentável], em solo cimento ou concreto leve, possibilitando uma variedade de temperaturas, cores e texturas. O apoio de braço e encosto são acessórios fixados na base com parafusos.



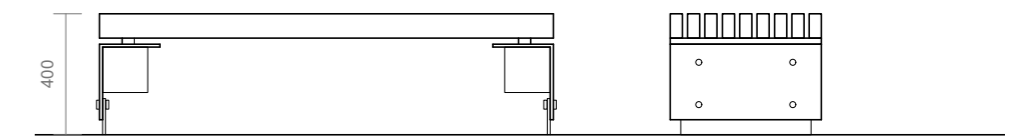
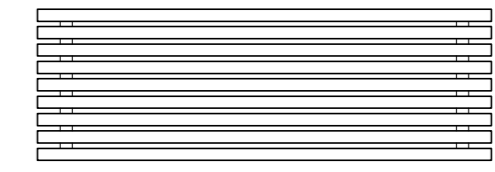
**BANCOS**



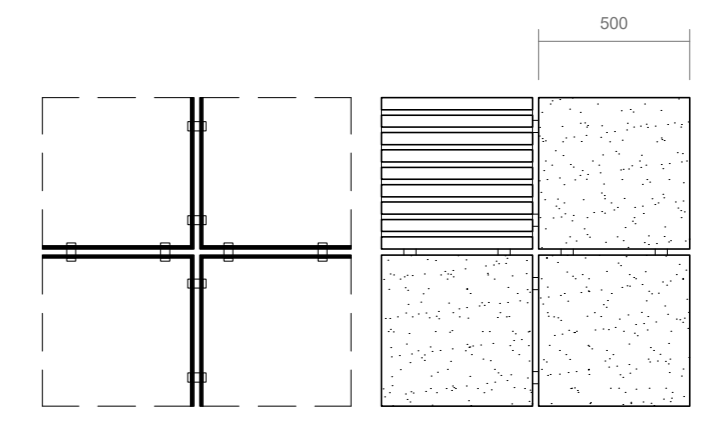
BANCO RETANGULAR: elevações transversais, longitudinais e planta



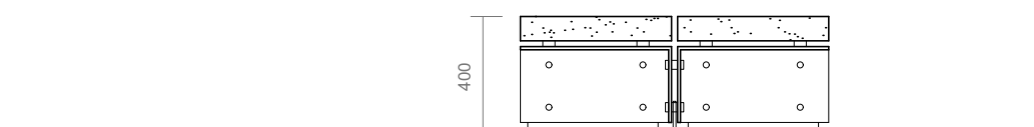
madeira ou solo cimento ou concreto leve



BANCO RETANGULAR: elevações transversais, longitudinais e planta



madeira ou solo cimento ou concreto leve



BANCO QUADRADO: elevações transversais, longitudinais e planta





**TÓTEM ORIENTATIVO**

Feito por perfis 75x75mm de aço galvanizado pintado fixados entre si por espaçadores e chumbados no piso. Entre os perfis são fixadas placas com indicação e informação sobre o espaço com textos na cor branca, além do mapa tátil. Os perfis permitem instalação de iluminação superior e de painéis fotovoltaicos. Cabos e infraestrutura correm pelo vazio criado entre os perfis.

**BALIZADOR**

Feito com perfis 75x75mm de aço galvanizado pintado com bordas superiores arredondadas, fixados entre si por espaçadores. Os balizadores fixos são chumbados no piso, os balizadores flexíveis, para uso temporário, são fixados no piso com parafusos.

**PARACICLO**

Feito em chapa de aço galvanizado pintado, pode ser instalado individualmente ou em grupos, combinados com grelha de piso ligada à rede de águas pluviais. A parte inferior curva acomoda o pneu e as laterais garantem a estabilidade da bicicleta.

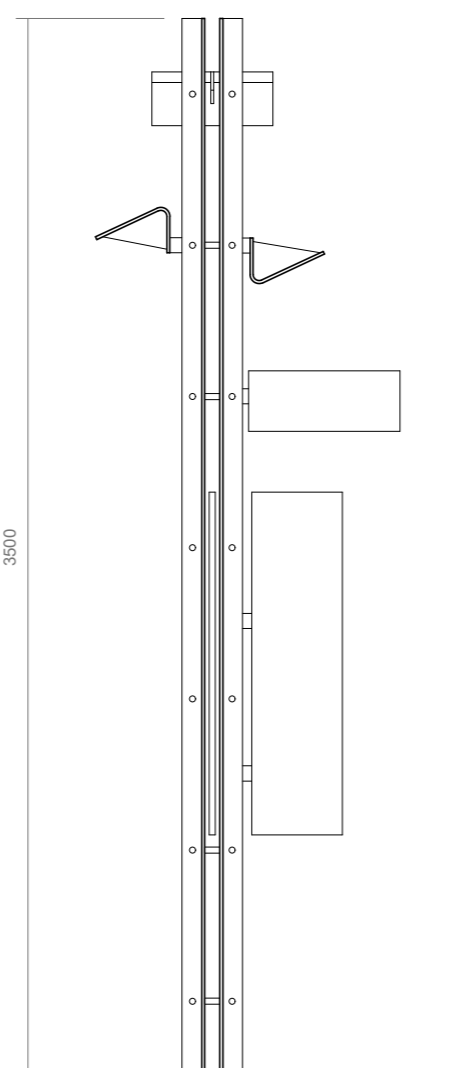
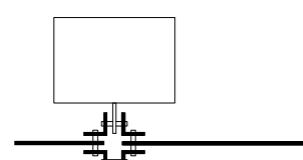
**PAPELEIRA**

Estrutura feita de perfis 75x75mm de aço galvanizado pintado com bordas superiores arredondadas, fixados entre si por espaçadores e chumbados no piso. Os cestos têm a parte superior de chapa galvanizada pintada fixa que funciona como cobertura e recebe a indicação do tipo de resíduo. A parte inferior do cesto é feita em chapa galvanizada lisa e perfurada e é fixada em eixos para facilitar a retirada dos sacos com os resíduos. Os cestos podem ser instalados individualmente ou em pares e podem ser instalados também em perfis de outros equipamentos como postes e iluminação ou postes de suporte do sombreamento.

**GUARDA-CORPO**

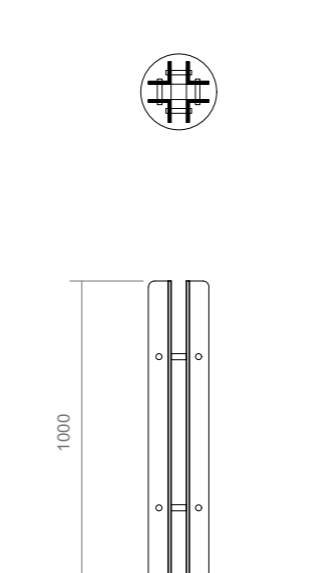
Feito com perfil chato de aço galvanizado pintado. O guarda-corpo pode ser fixo, aparafusado no piso ou móvel

**TÓTEM ORIENTATIVO**

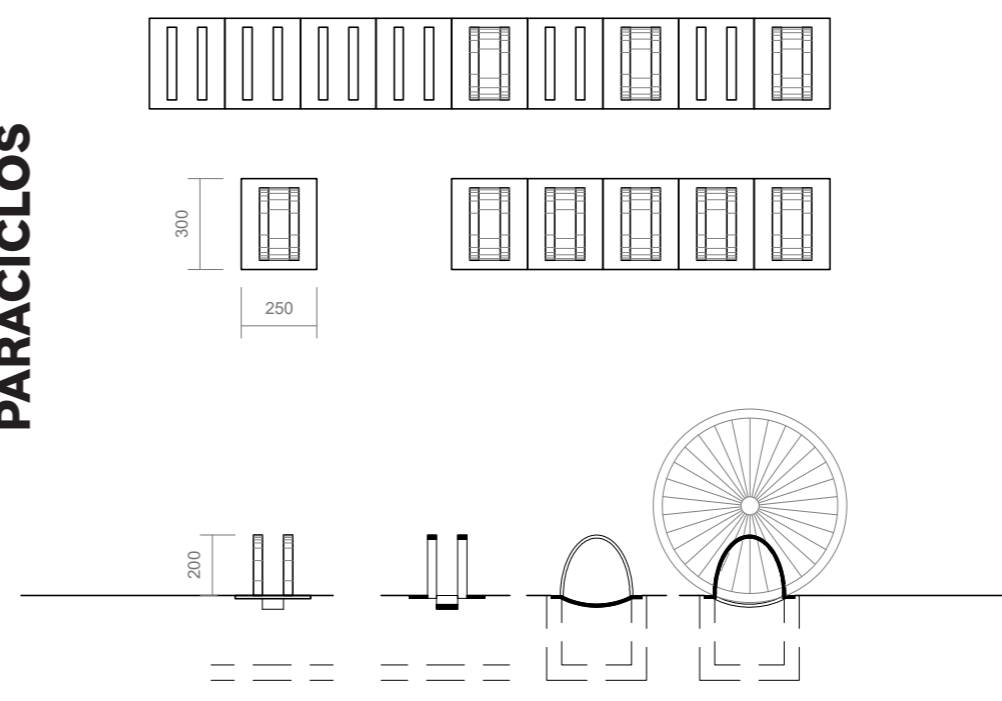


TÓTEM ORIENTATIVO E BALIZADOR: elevação e planta

**BALIZADOR**

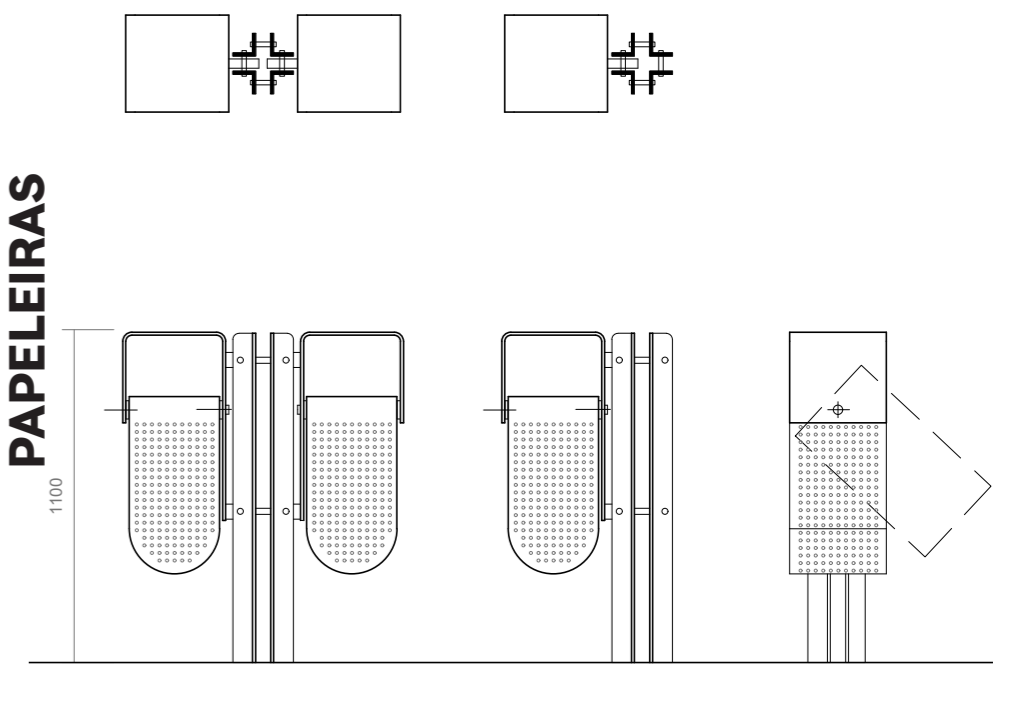


**PARACICLOS**



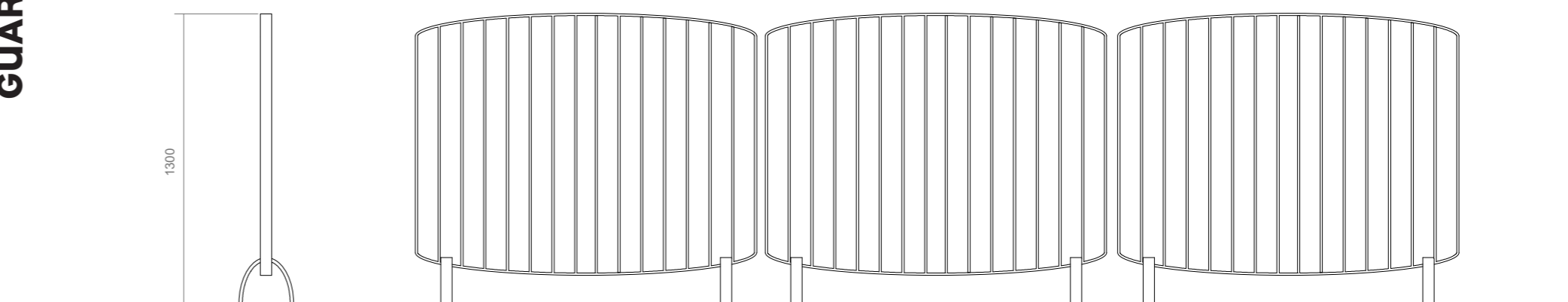
PARACICLO UNITÁRIO E CONJ.: elevações transversais, longitudinais e planta

**PAPELEIRAS**



PAPELEIRAS IND. E DUPLA: elevações transversais, longitudinais e planta

**GUARDA-CORPOS**



GUARDA CORPOS FIXOS E MÓVEL: elevação transversal e longitudinais





### FLOREIRA

Feitas com chapa de aço galvanizado pintado com peças de ajuste de desnível do piso. São elevadas do piso. Os fechamentos são painéis pré-moldados de concreto leve, solo-cimento ou madeira engenheirada. A diversidade de materiais para o fechamento dialoga com a diversidade dos materiais para os assentos dos bancos. As floreiras se unem aos bancos pelas chapas laterais.

### VASOS

Feitos com chapa de aço galvanizado pintado com peças de ajuste de desnível do piso. São elevadas do piso. Os fechamentos são painéis pré-moldados de concreto leve, solo-cimento ou madeira engenheirada. A diversidade de materiais para o fechamento dialoga com a diversidade dos materiais para os assentos dos bancos.

### ELEMENTO DE SOMBREAMENTO VERDE

Estrutura composta por perfis 75x75mm de aço galvanizado pintado fixados entre si por espaçadores e chumbados no piso. Os perfis conduzem a vegetação do piso e floreiras até a pérgola feita com vigas de madeira de cumaru [proveniente de manejo sustentável]. Equipamentos como papelreira, bebedouro, sinalização e iluminação podem ser adicionados aos perfis de estrutura. O elemento de sombreamento verde foi projetado na modulação 3x2m podendo ser replicado em diversas configurações possíveis.

### TUTOR PARA PLANTAS

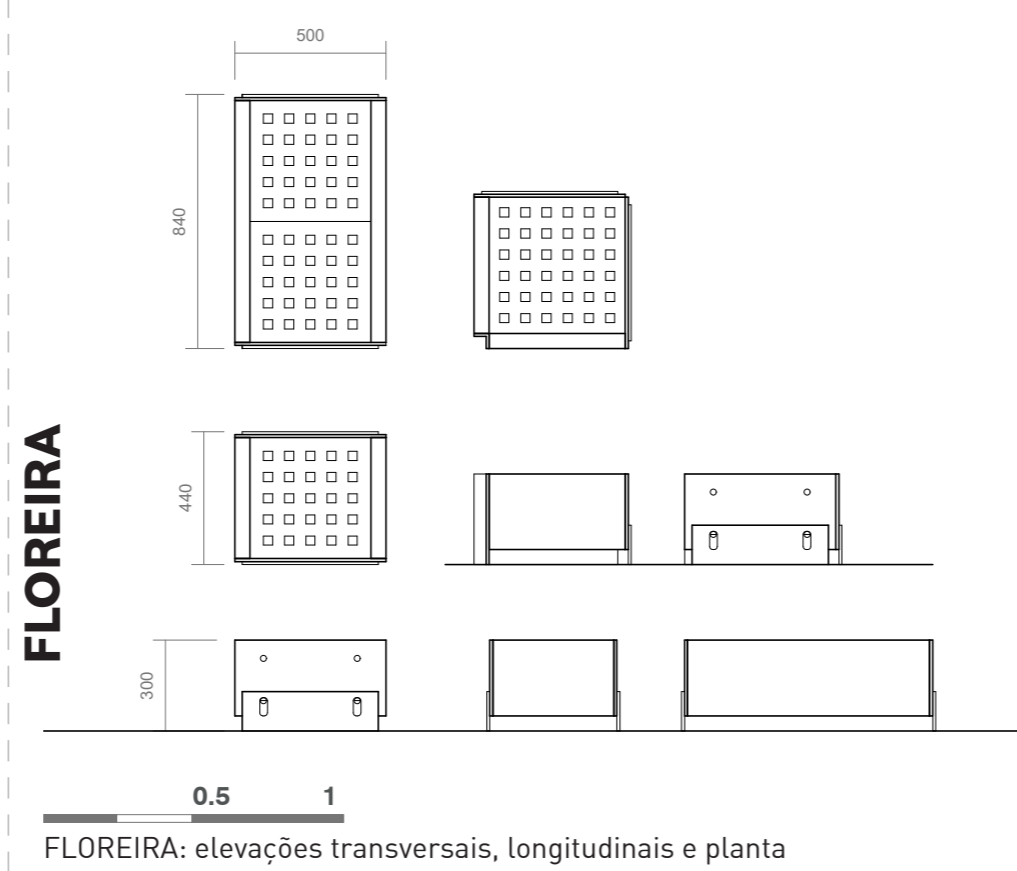
Tutor feito com quatro perfis 75x75mm de aço galvanizado pintado fixados entre si por espaçadores. Possui dimensões de modo a serem usados em vasos ou canteiros. Os perfis permitem a instalação de placas indicativas das espécies de plantas.

As espécies utilizadas como parâmetro para o dimensionamento do tutor para plantas [SOMBREAMENTO ao lado] são: Ipomeia [Ipomoea sp], Cipó de São João [Pyrostegia venusta], Flor de São Miguel [Petrea volubilis] e Congea [Congea tomentosa]

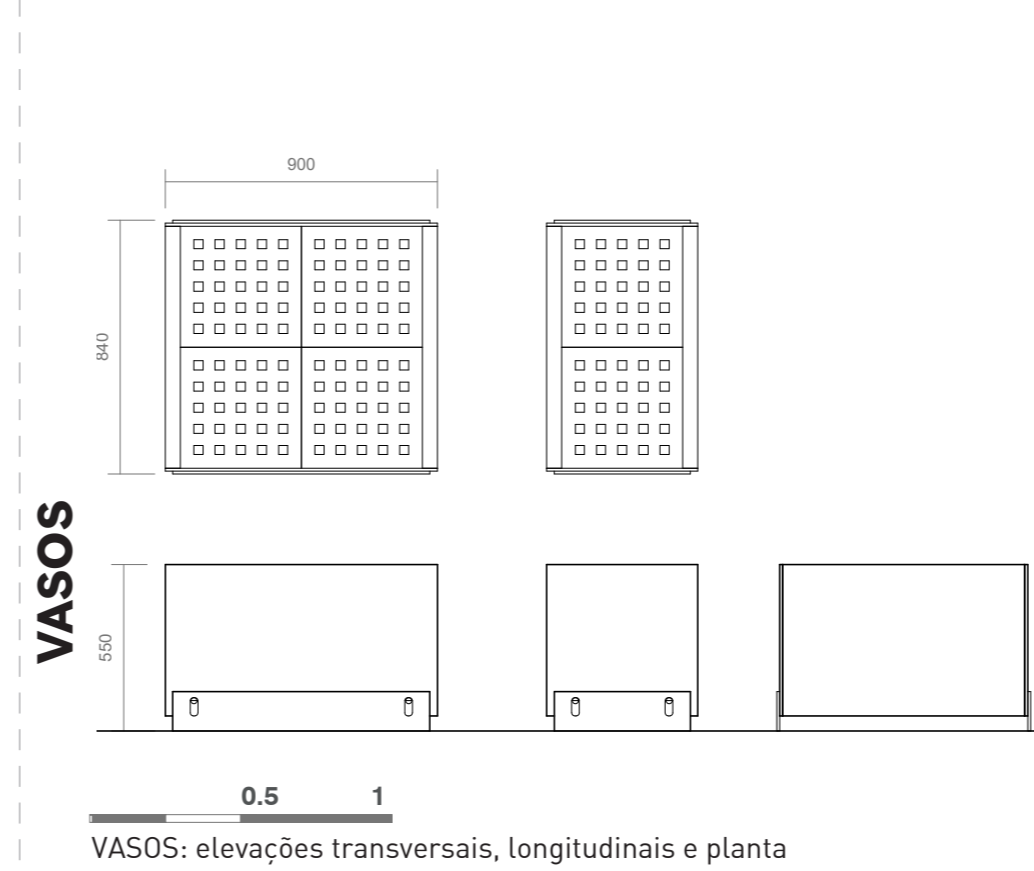
### PROTECTOR DE RAÍZES

Feito em chapa de aço galvanizado recortada e pintada. Composta por quatro partes fixadas no piso com parafusos.

## GRUPO 3

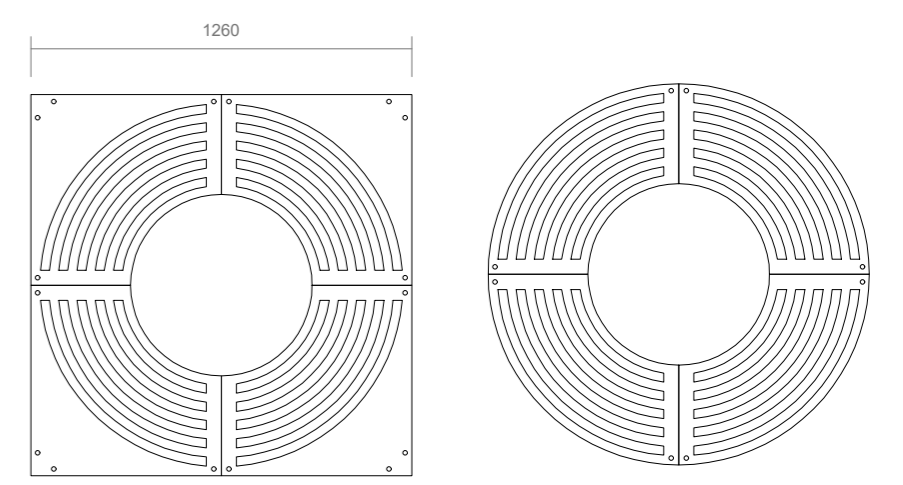


FLOREIRA: elevações transversais, longitudinais e planta

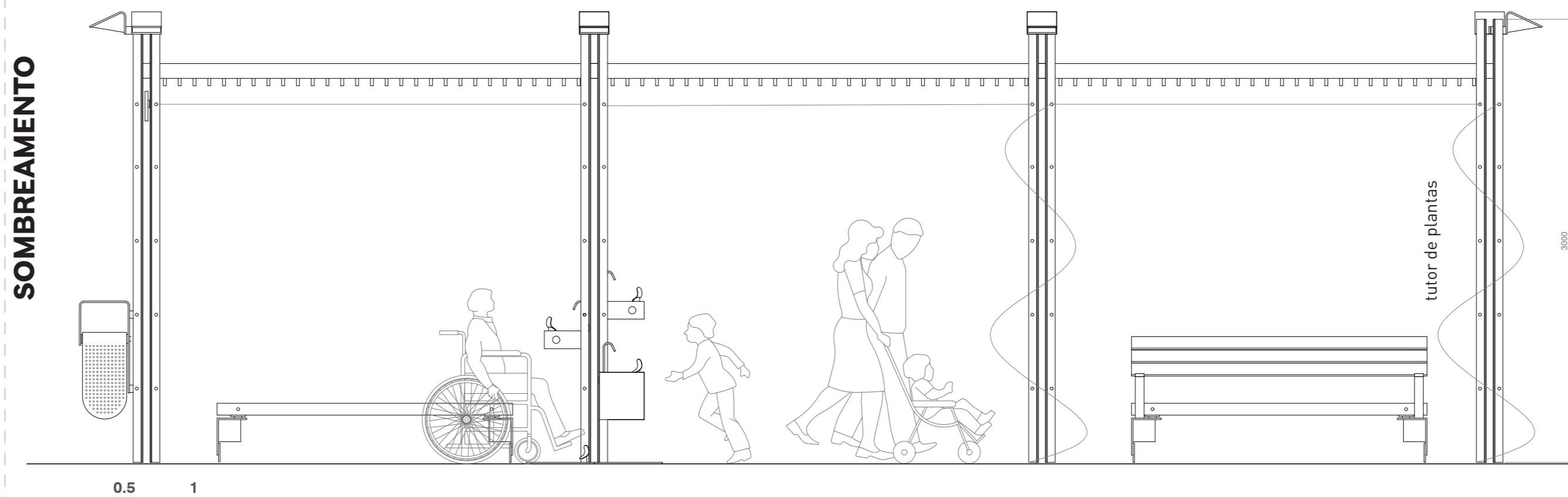


VASOS: elevações transversais, longitudinais e planta

### PROTECTOR DE RAÍZES



PROTECTOR RAÍZES: elevações transversais, longitudinais e planta



ELEMENTO DE SOMBREAMENTO VERDE E TUTORES PARA PLANTAS: elevação e fixação de papelreira, bebedouro, iluminação e placas de sinalização na estrutura vertical.

### ESTIMATIVA DE CUSTOS

- Quiosque médio [1,20x3,00m]: 30.00,00
- Quiosque grande [2,00x5,00m]: 50.000,00
- Sanitário [módulo 2,5x2,00m]: 30.000,00
- Tótem referencial: 8.000,00
- Tótem orientativo: 8.000,00
- Tótem apoio: 8.000,00
- Balizador: 2.600,00
- Banco quadrado: 16.000,00
- Banco ret. c/ encosto: 19.000,00
- Bebedouro: 22.000,00
- Papelreira individual: 8.000,00
- Papelreira dupla: 16.000,00
- Paraciclo individual: 2.000,00
- Protetor raízes: 18.000,00
- Guarda-corpo: 800,00
- Floreira: 4.000,00
- Vasos: 7.000,00
- Elemento sombreamento verde - [módulo 3x2m]: 30.000,00

