

A cidade é a fusão dos povos e culturas com o lugar. Da pequena vila e encruzilhada de caminhos coloniais à metrópole contemporânea, São Paulo cresce, constrói e desconstrói-se continuamente, acionada pelos diversos atores que compõem a enorme, vibrante e às vezes caótica urbe. Com uma população maior do que a de alguns países inteiros, São Paulo tem diferentes universos coexistindo no mesmo território, cidades dentro da cidade, realidades distintas convivendo. A rua, espaço público, é o elemento comum e o palco onde interagem todos esses fatores humanos, sociais, ambientais, econômicos. Se o espaço urbano representa a área social da cidade, o mobiliário urbano deve dar o suporte e aprimorar o uso e a convivência e também representar, simbólica e esteticamente, a identidade urbana.

É do cruzamento de materiais e suas funcionalidades em relação aos objetos propostos que parte o estudo. A partir do estabelecimento de diretrizes como modularidade, pré-fabricação e facilidade de instalação, o concreto pigmentado pré-fabricado, a madeira engenheirada (CLT) e o metal formam a paleta básica de materiais. Os elementos pré-fabricados em concreto pigmentado em tom avermelhado, em referência à terra vermelha característica dos solos de grande parte da cidade, a madeira engenheirada nas estruturas e peças de madeiras certificadas em fechamentos, simbolizando o ambiente natural e coletivo e representando uma escolha sustentável em um projeto de repetição, e os elementos metálicos nos fechamentos e determinadas superfícies (que refletem difusamente o ambiente em que se inserem), trazendo a tecnologia e a rapidez no processo de montagem. Além da associação, sempre que possível aos elementos vegetais e soluções verdes nas coberturas e alguns fechamentos, o que auxilia na mitigação de efeitos climáticos, a união e o contraste dos materiais em diferentes configurações, adaptando-se as distintas funções pretendidas, definem a identidade do conjunto dos objetos propostos ao mesmo tempo em que simboliza a cidade em si (o solo, a natureza e a tecnologia).

Os objetos surgem a partir de um cubo de concreto que varia em função de atender o necessário em cada caso e que vai combinando-se com a madeira e o metal para formar os diferentes componentes das famílias de mobiliários, mantendo a pureza formal e os materiais em seus estados brutos aparentes, com os respectivos tratamentos necessários. Os elementos em concreto pigmentado são pré-fabricados e modulares (nos casos dos painéis), permitindo adaptação na dimensão das estruturas em que é usado (quiosques e sanitários). Os elementos estruturais em madeira engenheirada permitem a industrialização e maior eficiência de montagem, ao mesmo tempo em que são de matéria-prima comum e natural, contribuindo para uma execução de menor impacto. Os fechamentos e detalhes em aço não só permitem a modulação e pré-fabricação dos modelos como também são visualmente interessantes, no sentido de espelhar difusamente a paisagem circundante. A combinação de materiais comuns (concreto e madeira) e o reflexo da paisagem nos planos metálicos possibilitam uma integração harmoniosa nos mais diversos contextos paulistanos.



Comum a todos paulistanos, sendo a base física da cidade, o solo de terra vermelha da cidade de São Paulo é referência para o pigmento usado nas peças pré-fabricadas de concreto

A construção da cidade representa o conjunto de culturas e tecnologias acumuladas e compartilhadas. O uso de peças pré-fabricadas de madeira, concreto e metal, possibilitam agilidade e racionalidade construtiva.

A adoção da madeira como principal elemento estrutural dos módulos multiuso e em diversas superfícies e o uso de espécies locais e de baixa manutenção nas superfícies vegetais, diminuem o impacto ambiental, aumentam o conforto urbano e experiência dos moradores



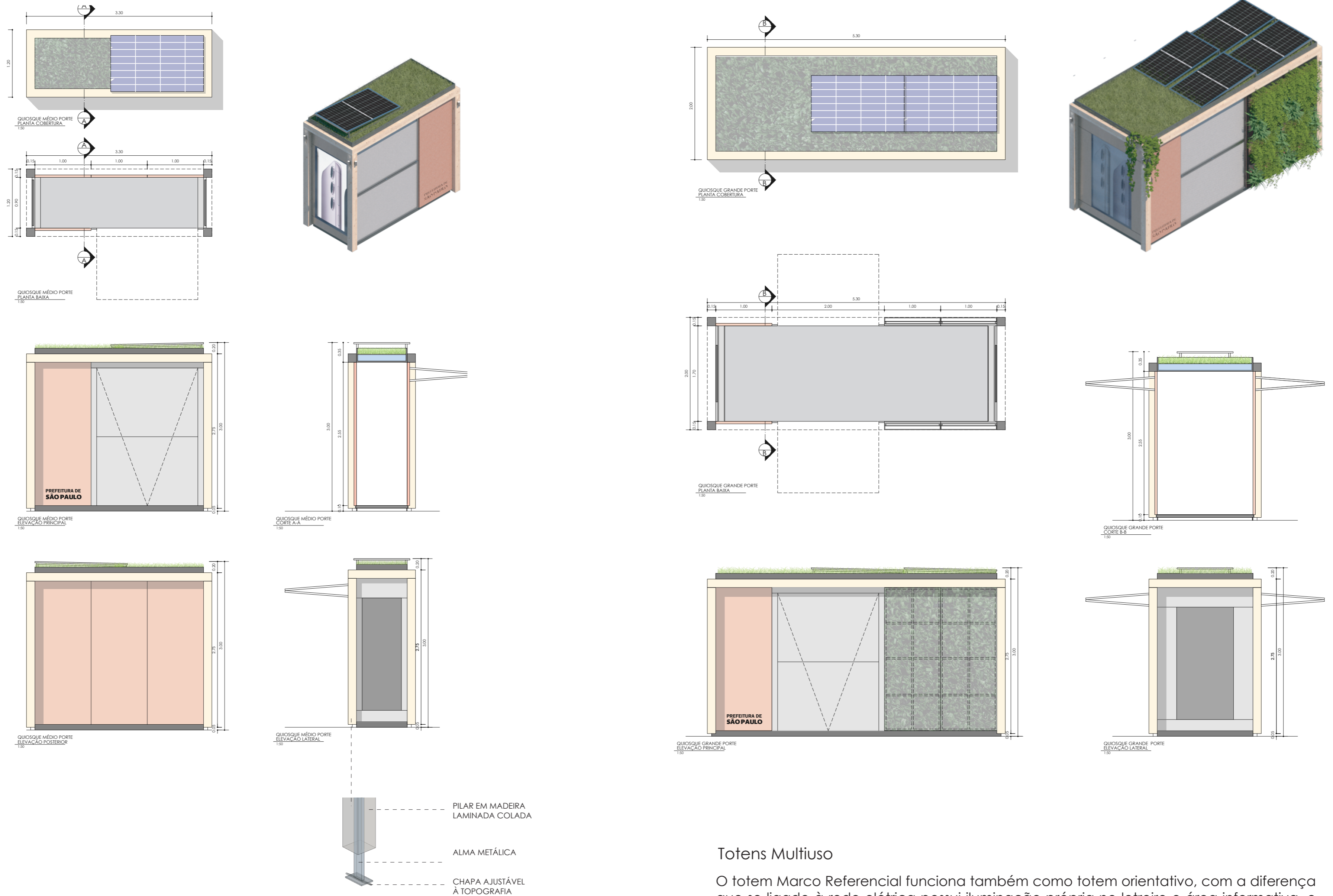
Conjunto de Mobiliários Propostos



Grupo 1 : Utilidade Pública com Infraestrutura integrada

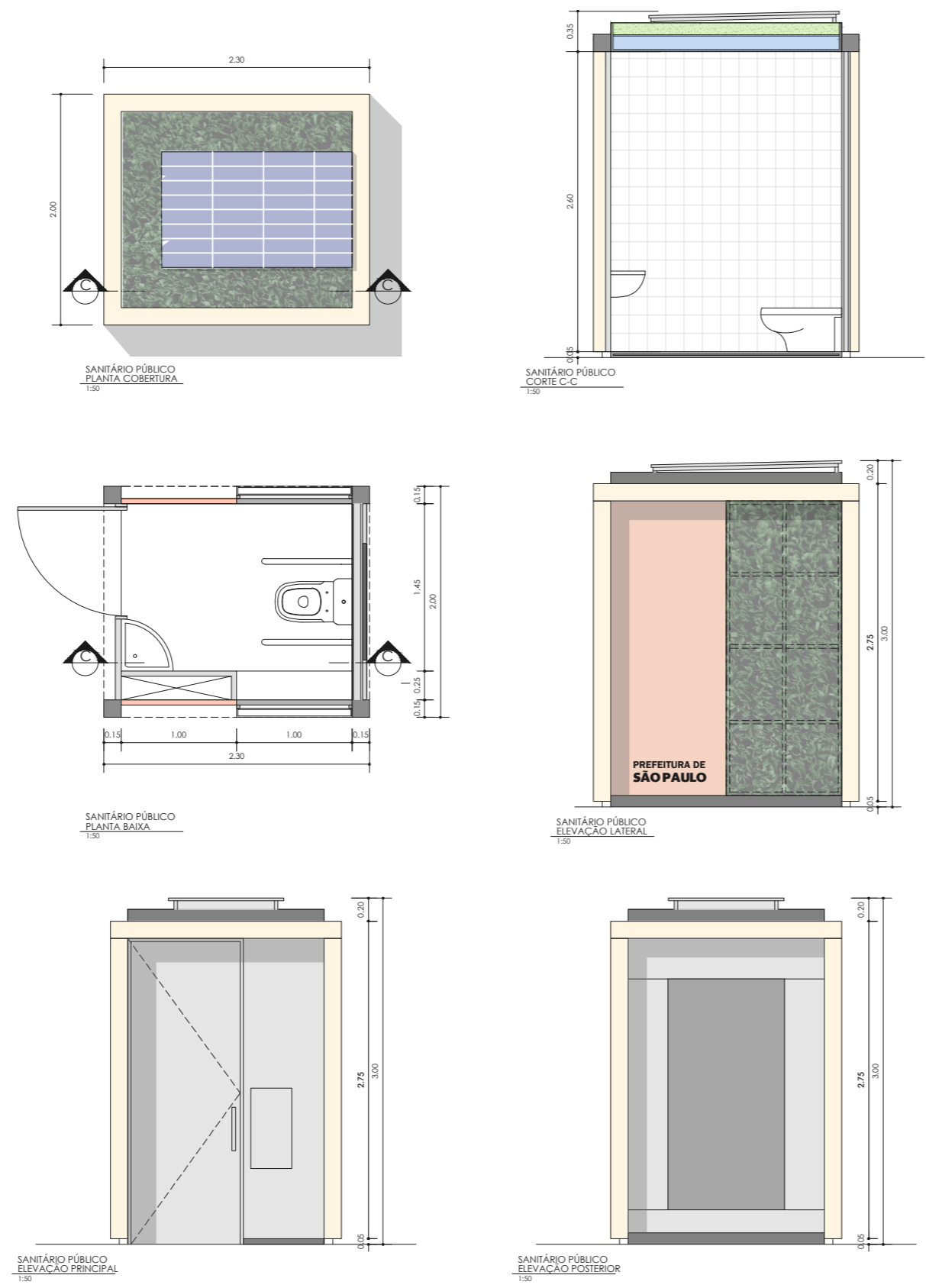
Quiosque Multiuso

Os quiosques têm estrutura em Madeira Laminada Colada, fechamentos frontais e posteriores em painéis pré-fabricados em concreto pigmentado medindo 1,00 x 2,50m e fechamentos laterais e esquadrias em aço. As laterais possuem nicho que pode receber painel publicitário, bem como outros dispositivos, como loja automática ou caixa eletrônico. Uma estrutura metálica leve, acoplada aos painéis de concreto, dá suporte ao desenvolvimento de espécies vegetais para a formação do painel verde usado nos quiosques maiores. A cobertura, onde são instalados os painéis fotovoltaicos, é formada por vegetação e bacia de detenção de amortecimento pluvial e têm área para instalação de painéis fotovoltaicos.



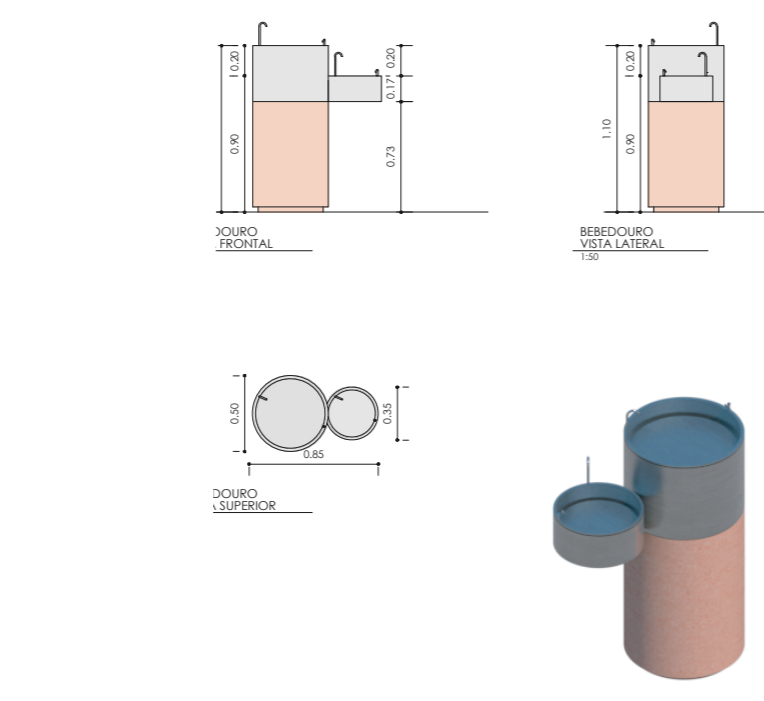
Sanitário Público

As estações sanitárias são compostas da mesma forma que os quiosques, com estrutura em madeira laminada colada e fechamentos em painéis pré-fabricados em concreto pigmentado e aço nas laterais. As cabines são acessadas através de pagamento eletrônico, com dispositivo de controle instalado junto à porta de acesso no painel metálico de fechamento. A cobertura, com sistema vegetal e bacia de detenção e amortecimento pluvial, permite que a água da chuva seja acumulada e conduzida ao uso nos próprios sanitários.



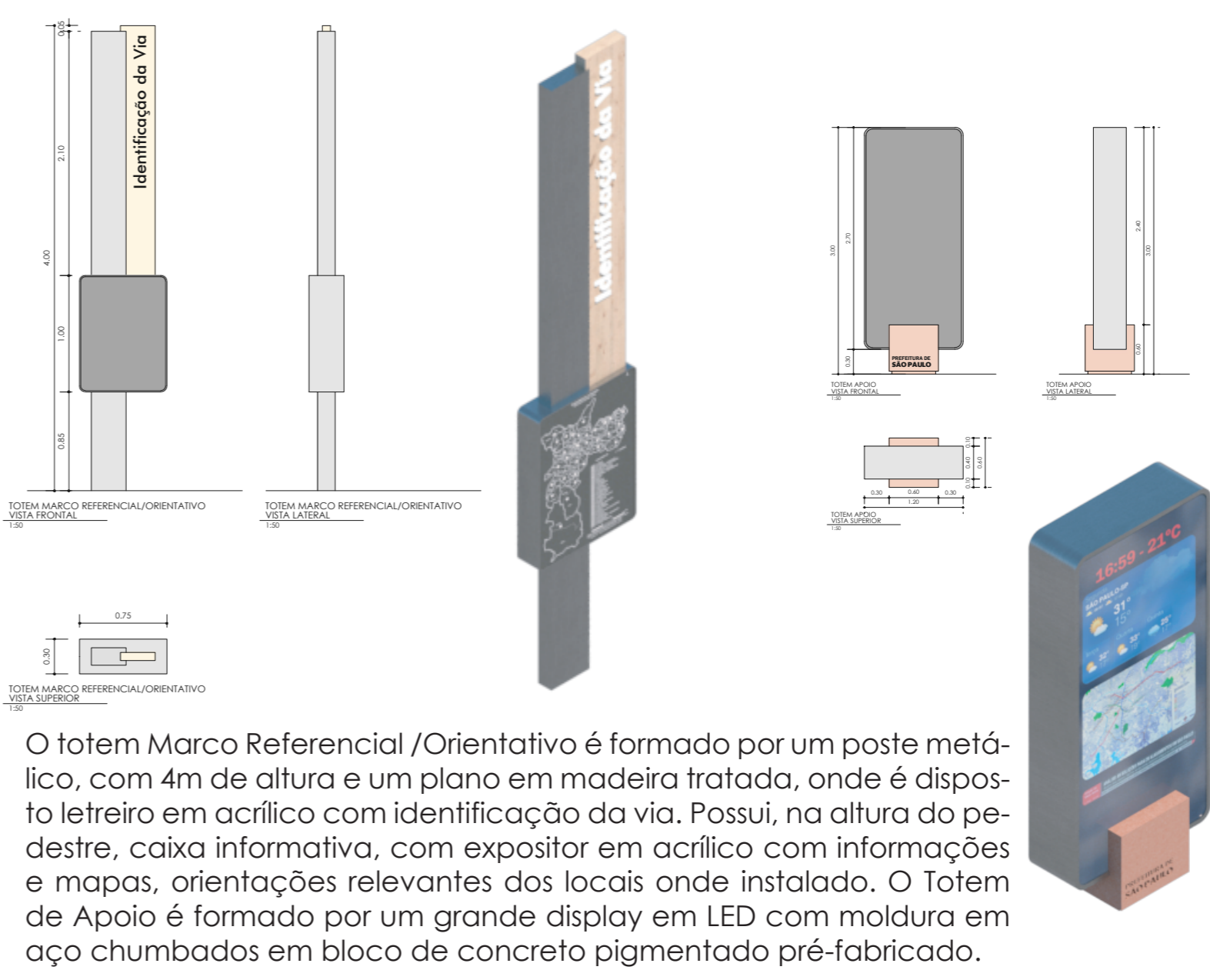
Bebedouro

Os bebedouros públicos consistem em duas bacias metálicas acopladas, com o topo a diferentes alturas, com acionamento por botão lateral, apoiadas em cilindro em concreto pigmentado pré-fabricado.



Totens Multiuso

O totem Marco Referencial funciona também como totem orientativo, com a diferença que se ligado à rede elétrica possui iluminação própria no letreiro e área informativa, e também possibilita unidades de carregamento USB na caixa de informações. O totem de apoio apresenta um grande display em LED com informações sobre a cidade e local onde inserido e anúncios publicitários, além de ponto de carga de dispositivos eletrônicos, e área para câmeras e monitoramento ambiental.



O totem Marco Referencial /Orientativo é formado por um poste metálico, com 4m de altura e um plano em madeira tratada, onde é disposto letreiro em acrílico com identificação da via. Possui, na altura do pedestre, caixa informativa, com expositor em acrílico com informações e mapas, orientações relevantes dos locais onde instalado. O Totem de Apoio é formado por um grande display em LED com moldura em aço chumbados em bloco de concreto pigmentado pré-fabricado.

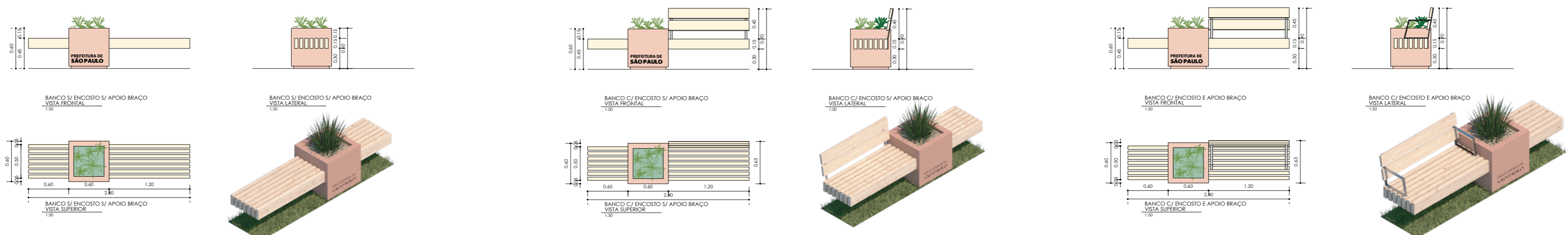




Grupo 2 : Descanso, Convívio, Proteção e Utilidade Pública (sem infraestrutura integrada)

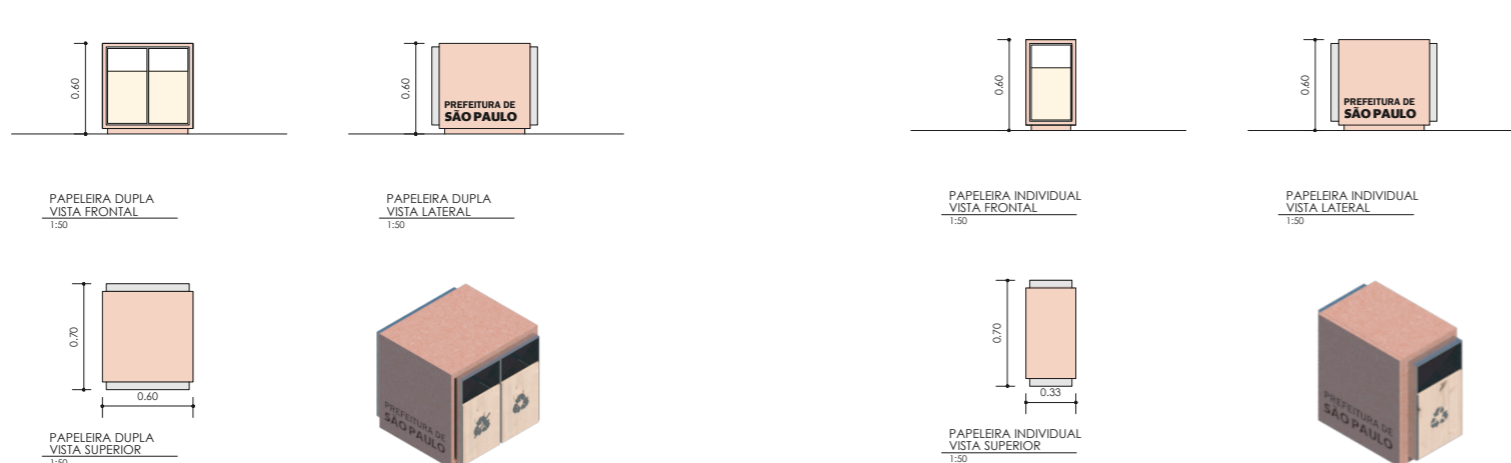
Bancos

Os bancos comportam até 03 pessoas e são formados por vigas em madeira engenheirada, em balanço nas duas extremidades, apoiadas em bloco de concreto pigmentado pré-fabricado. O bloco também serve como vaso e pequena bacia de detenção e amortecimento pluvial e, sempre que o contexto urbano permitir, a projeção do banco no solo deve ser formada por canteiro auxiliando também a drenagem pluvial



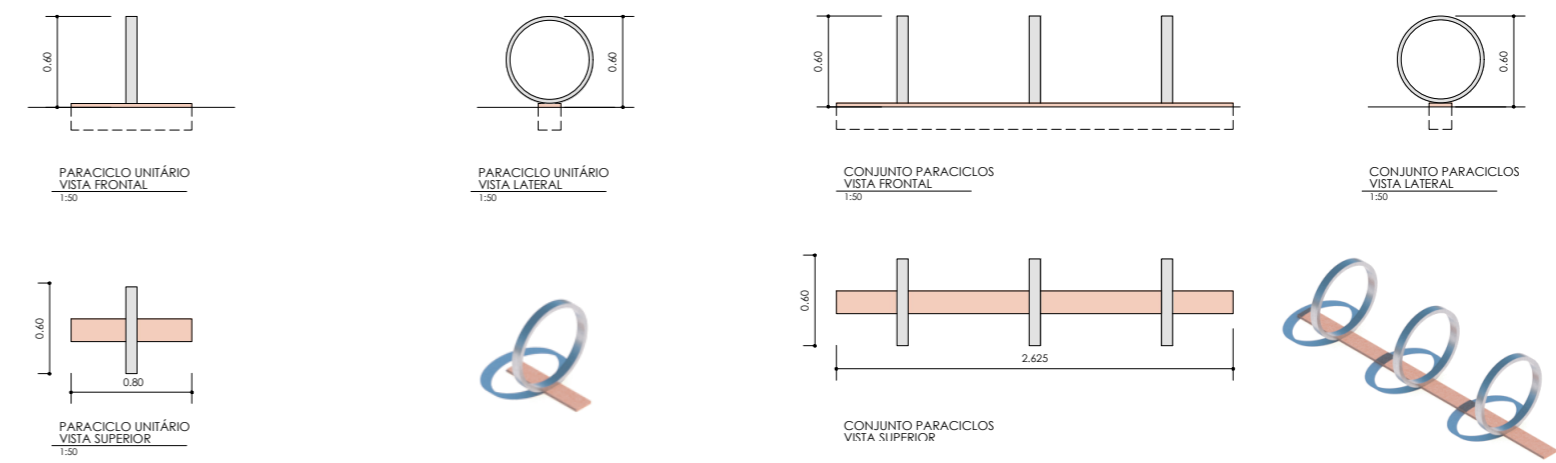
Papeleiras

As papeleiras, unitárias e duplas, são adaptações do cubo de concreto pigmentado pré-fabricado e vazado, contendo cesto removível em chapa metálica e frente em madeira tratada.



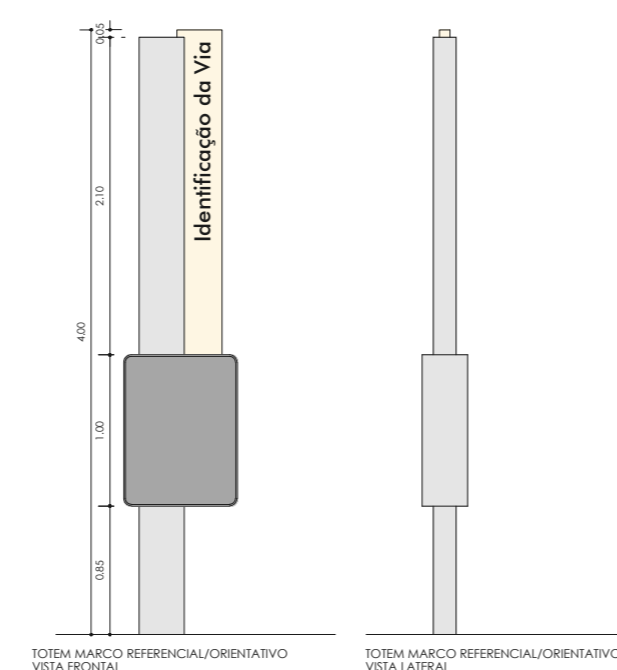
Paraciclôs

Os paraciclôs, unitários e coletivos, consistem em tubos metálicos calandrados e chumbados em uma sapata em concreto pigmentado pré-fabricado.



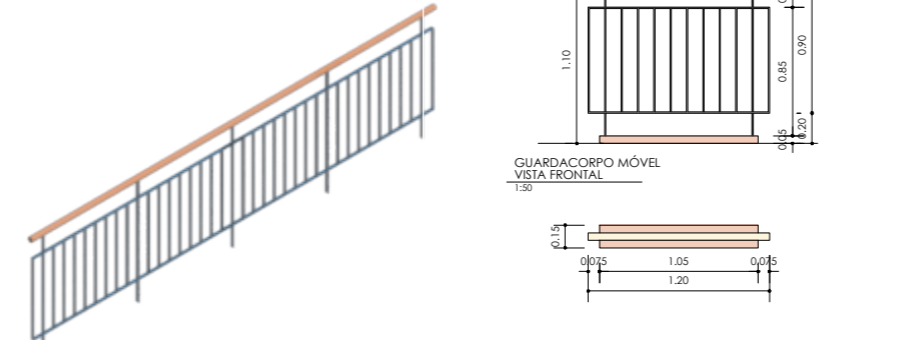
Totem Orientativo

O Totem Orientativo tem a mesma estrutura do Totem Marco Referencial, com poste metálico e plano em madeira tratada com letreiro em acrílico, porém este não é ligado à rede elétrica e portanto não dispõe de retroiluminação no letreiro e no painel informativo. Os painéis informativos exibem informações, mapas e percursos dos locais onde se inserem.



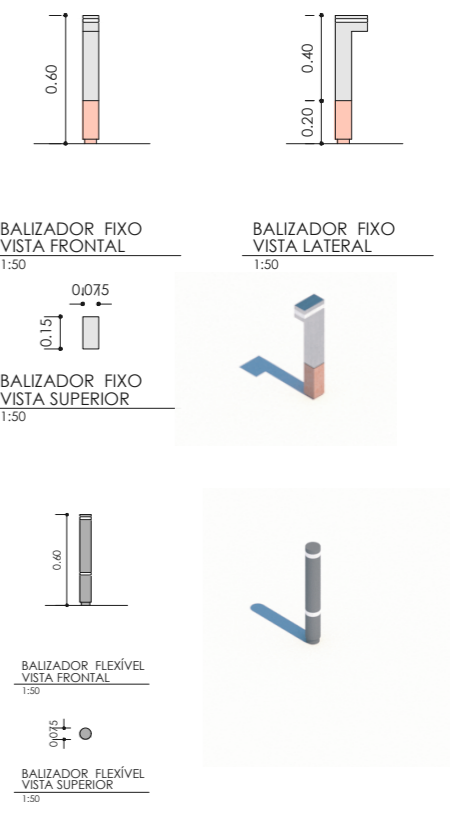
Guarda Corpos

Os guarda corpos são compostos de perfis metálicos galvanizados chumbados no solo, com corrimão em madeira tratada. No caso dos guarda corpos móveis, os módulos de 1,20m são fixados em bases metálicas pintadas.



Balizadores

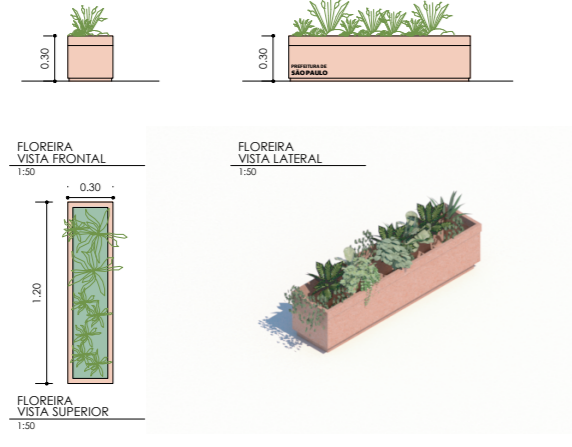
Os balizadores fixos têm a base em concreto pigmentado pré-fabricado chumbados no solo e dispositivo superior com luminária em aço galvanizado e perfil de adesivo refletor como sinalização visual. Os balizadores flexíveis são cilindros cinzas de material plástico, possibilitando a deformação, e são sinalizados com perfil em adesivo refletor.



Grupo 3: Paisagem, Ambientação e Adaptação Climática

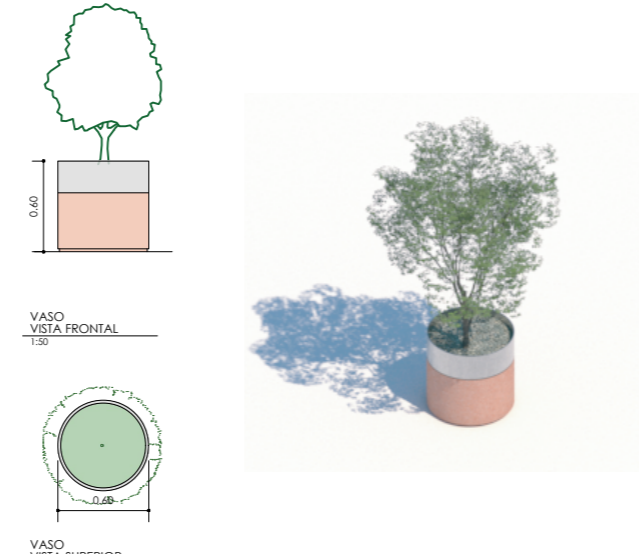
Floreiras

As floreiras são produzidas em concreto pigmentado pré-fabricado medindo 0,30x1,20x0,30m, foram pensadas para abrigar espécies de pequeno porte.



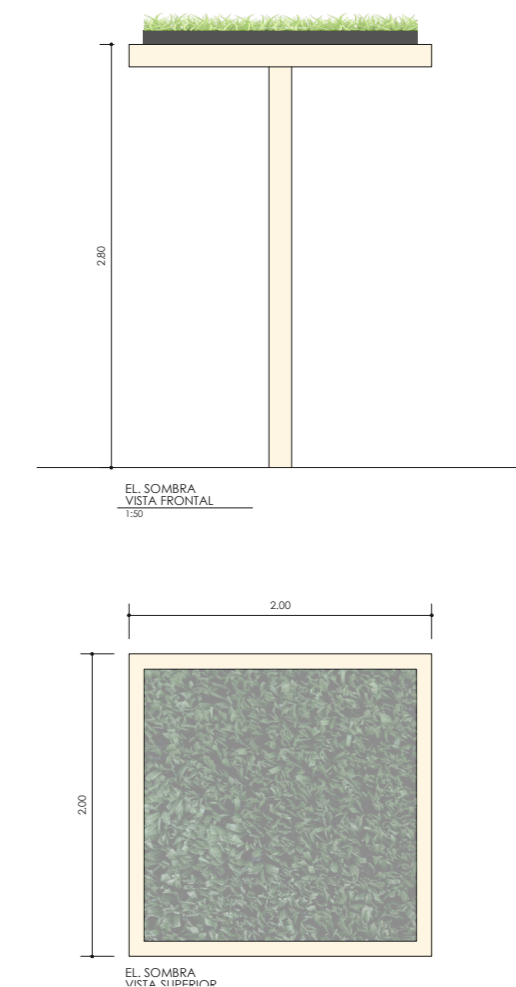
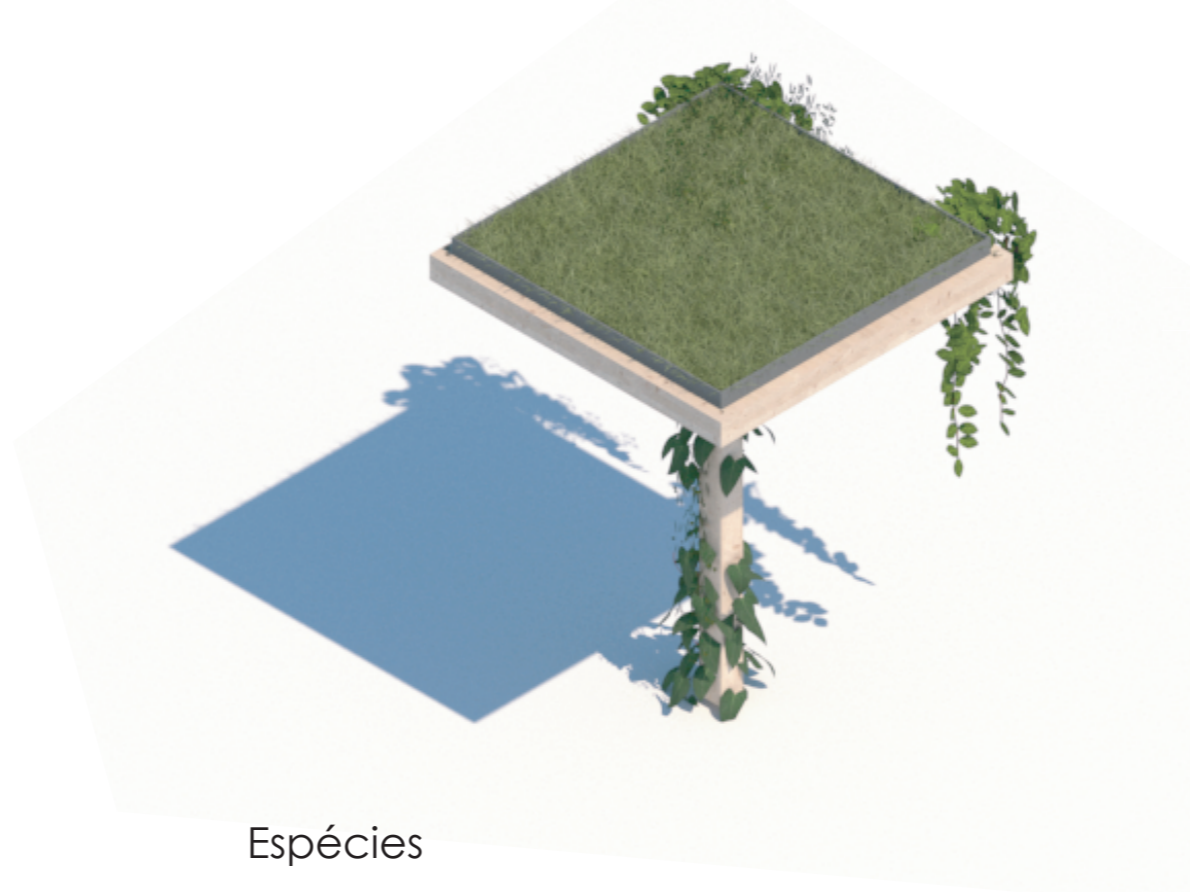
Vasos

Os vasos são formados por cilindros de 0,60m de diâmetro e 0,60m de altura em concreto pigmentado pré moldado e acabamento superior em chapa de aço galvanizado.



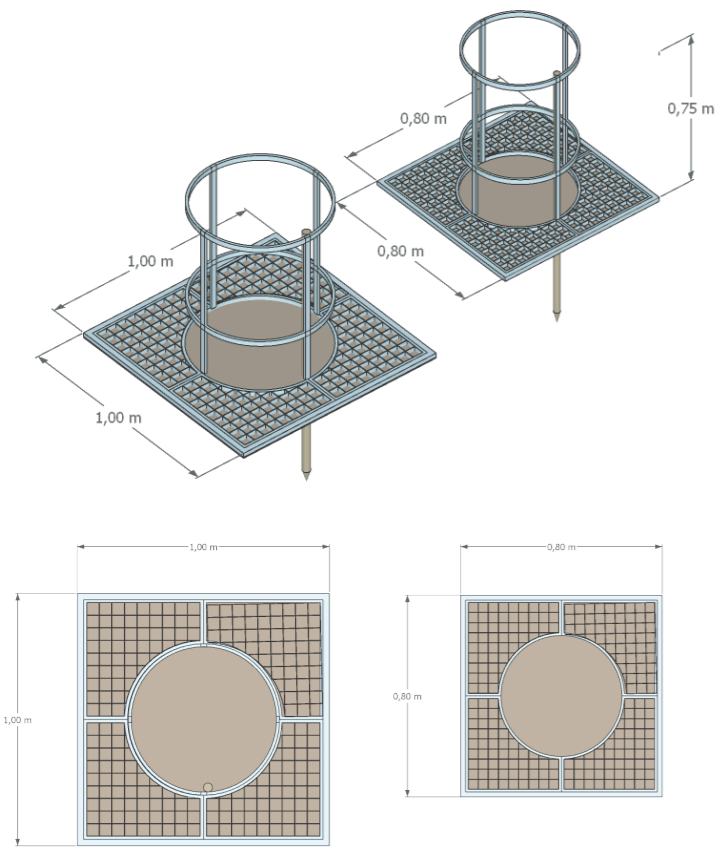
Elemento de Sombreamento

São formados por estrutura em madeira laminada colada servindo de suporte para vegetação, e têm cobertura vegetal e bacia de retenção e amortecimento pluvial.



Tutor para Plantas e Protetor de Raízes

Os protetores para raízes e tutores para plantas são peças em aço galvanizado que podem combinar-se entre si por meio de encaixe do tutor na abertura para o caule. São propostos protetores de 1,00x1,00m e 0,80x0,80m.



Espécies

Como parâmetros para o Projeto, foram utilizadas as indicações presentes no Manual de Arborização da Cidade de São Paulo e na Lista de Espécies Indicadas para Restauração Ecológica das cidades do Estado de São Paulo. As floreiras comportam espécies menores ou ornamentais, ervas, hortaliças e pequenos arbustos. O vasos, de acordo com seu local de instalação, podem receber exemplares de pequeno porte enquanto os protetores de raízes e os tutores para plantas foram pensados para as espécies de médio e grande porte indicados para o plantio em calçadas.

Algumas das espécies consideradas

